



POLITIE
KEURMERK
VEILIG
WONEN



Voorkom Woninginbraak

Het aantal woninginbraken in Nederland neemt al jaren af. Toch wordt er gemiddeld twee tot drie keer per uur een woninginbraak gepleegd. Het kost een inbreker vaak maar weinig tijd om een slecht beveiligde woning binnen te komen. Maar een inbraak heeft vaak wel langdurige gevolgen voor de slachtoffers. Niet alleen hun gevoel van veiligheid neemt af. Het kwijtraken van persoonlijke bezittingen maakt vaak veel emoties los. Hoewel een inbraak niet in alle gevallen te voorkomen is, kun je de kans op een inbraak wel verkleinen. Dat kan met goedgekeurd inbraakwerend hang- en sluitwerk van het Politiekeurmerk Veilig Wonen (PKVW). Hiermee maak je het aanzienlijk moeilijker voor inbrekers om je woning binnen te komen. Voor dit hang- en sluitwerk en voor alle andere inbraakwerende maatregelen vind je een PKVW-erkend bedrijf bij jou in de buurt op www.politiekeurmerk.nl/vakman. Je kunt ook zelf ervoor zorgen dat een inbreker jouw woning niet kiest. Doe bijvoorbeeld een lamp aan als je weggaat, sluit ramen en deuren goed af en blijf alert. Zie je iets verdachts? Bel dan direct 112. Want daar vang je boeven mee!

Wat is het PKVW?

Doel van het PKVW is om de kans op woninginbraken zoveel mogelijk te verminderen. Daarnaast draagt het PKVW bij aan het verbeteren van de sociale veiligheid in de directe woonomgeving en in de openbare ruimte. Mede door het PKVW is het aantal woninginbraken fors teruggebracht van 120.000 in 1996 naar 25.000 in 2022. De hoge veiligheids-eisen van het PKVW werken op twee manieren. Zij werpen fysieke drempels op door het gebruik van inbraakwerend hang- en sluitwerk, waardoor de inbreker moeilijker de woning kan binnenkomen. Daarnaast werpen de veiligheids-eisen psychologische drempels op voor de dader. Het PKVW besteedt hiervoor aandacht aan de zichtbaarheid, zoals goede verlichting, en aan de aantrekkelijkheid van de omgeving. Dit beïnvloedt de keuze van de dader om een bepaalde wijk, straat of woning in te gaan.

De voordelen van het PKVW

1. De kans op een geslaagde inbraak neemt fors af.
2. Het PKVW-erkende bedrijf komt bij je thuis voor een offerte op maat.
3. Het PKVW-erkende bedrijf controleert de complete beveiliging van je huis op onder andere:
 - goedgekeurde sloten op ramen, deuren, lichtkoepels en schuifpuien
 - verlichting bij alle buitendeuren
 - zichtbaarheid van degene die voor de deur staat
4. Het PKVW-erkende bedrijf is opgeleid om (goedgekeurd) inbraakwerend hang-en-sluitwerk op de juiste wijze te monteren.
5. Als je woning voldoet aan het PKVW, dan krijg je een PKVW-certificaat en een PKVW-sticker voor op de voordeur.
6. Sommige verzekeraars geven korting op je inboedelverzekering als je het PKVW-certificaat laat zien.



Vind een PKVW-erkend
bedrijf bij jou in de buurt



Babbeltruc. Trap er niet in!

De meest bekende babbeltruc is dat een oplichter bij je aanbelt en met een smoes probeert je huis binnen te komen. Bijvoorbeeld omdat ze graag gebruikmaken van je toilet of dringend een glaasje water willen. Vaak zijn ze met z'n tweeën. De één leidt jou af, terwijl de ander de diefstal pleegt. De oplichter kan zich ook voordoen als iemand anders. Bijvoorbeeld als monteur of iemand van de thuiszorg. Vaak komen ze betrouwbaar over, omdat zij het uniform van het bedrijf dragen.

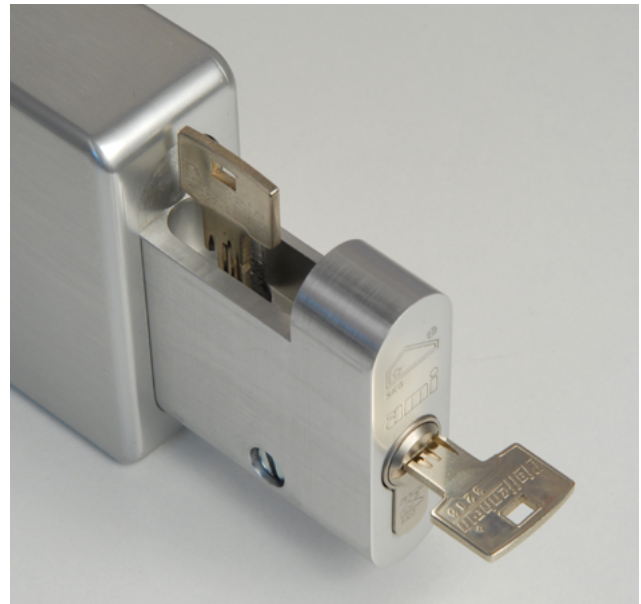
Onze tips

- Open nooit de deur voor een onbekende. Gebruik een kierstandhouder, waarmee je de deur op een kier zet.
- Laat een onbekende nooit zomaar binnen.
- Vraag om een legitimatie.
- Sluit de deur als je binnen iets gaat halen.

Zorg aan huis? Regel het veilig!?

Heb je zorg aan huis? Dan kan het zijn dat je niet zelf de voordeur kunt openen voor zorgverleners. Toch is het belangrijk dat zij altijd naar binnen kunnen. En dat mensen met slechte bedoelingen buiten blijven! Gelukkig zijn hier oplossingen voor. Je kunt kiezen uit verschillende veilige sleutelkluisjes met een sleutel of een code. Daarnaast zijn er digitale sloten die toegang geven tot de woning met een 'elektronische sleutel', ook wel elektromechanische sloten genoemd. Deze sloten open je met je mobiele telefoon, een pasje, een tag of een afstandsbediening.

Kies altijd voor een SKG-gecertificeerde sleutelkluis, die voldoet aan de eisen voor inbraakwerendheid volgens het PKVW. Het kluisje moet minstens twee sterren (SKG**) hebben. Een overzicht van goedgekeurde sleutelkluisjes vind je op www.politiekeurmerk.nl/productenlijst.



Advies op maat

De beveiligingsadviseurs van een PKVW-erkend bedrijf geven advies over de voor- en nadelen van de verschillende kluisjes en het gebruik ervan. Kijk voor een PKVW-erkend bedrijf bij jou in de buurt op www.politiekeurmerk.nl/vakman.



**POLITIE
KEURMERK
VEILIG
WONEN**

Waarom kiezen voor PKVW?

Vanwege een veilig gevoel! Uit onderzoek blijkt dat bewoners prettiger wonen in een woning met het PKVW. De kans is groter dat een inbreker jouw woning overslaat als deze PKVW-gecertificeerd is. Met het PKVW is je woning optimaal beveiligd tegen de moderne inbraaktechnieken van inbrekers.

Zelf maatregelen nemen

Naast goedgekeurd inbraakwerend hang- en sluitwerk kun je veel zelf doen om woninginbraak te voorkomen. Als je je woning verlaat of even niet kunt opletten, sluit dan alle ramen en deuren. Ook boven! Een inbreker is anders eenvoudig en snel binnen. Zonder in te breken, kan hij er binnen enkele minuten met jouw spullen vandoor gaan. Met eenvoudige maatregelen zorg je ervoor dat inbrekers jouw woning liever overslaan.

Wat kun je zelf nog meer doen?



Ramen dicht, lichtje aan en deur op slot.

Inbrekers kijken niet naar hoe je woont, maar hoe makkelijk ze binnen kunnen komen. Doe daarom altijd de ramen dicht, licht aan en deur op slot. Ook als je maar heel even weg gaat om

bijvoorbeeld de hond uit te laten of om snel een boodschap te doen. Doe je schuur goed op slot, ook als je thuis bent. Pas als je de sleutel omdraait, is een deur echt op slot. Haal de sleutel uit het slot en berg hem op in de buurt van de deur. Laat nooit de sleutel aan de binnenkant van je slot zitten en verstop geen sleutel buiten. Hang geen adreslabel aan je sleutelbos.



Leg waardevolle spullen uit het zicht van voorbijgangers.

Zorg dat je niet veel geld in huis hebt en berg spullen van waarde op in een goed beveiligde en verankerde kluis. Je kunt ook een externe kluis huren, waarbij je je

waardevolle spullen buitenshuis opslaat. Bijvoorbeeld bij de Nederlandse Kluis, www.denederlandsekluis.nl. Zij waken over je spullen van waarde in een zwaarbeveiligde bankkluis, vaak dicht bij huis.



Registreer waardevolle spullen.

Het lijkt misschien veel werk om je waardevolle spullen te registreren. Maar dit gaat heel makkelijk in de handige [‘Stop Heling’ app](#). In deze app registreer je de serienummers van je spullen. Eigendommen zonder serienummer kun je registreren met een foto. Zo maak je eenvoudig een lijst met jouw waardevolle spullen. De kans is dan groter dat je je spullen na diefstal terugkrijgt als ze worden teruggevonden.



Maak het ze lastiger.

Zet vuilnisbakken of rolcontainers weg en berg ladders achter slot en grendel op. Inbrekers gebruiken deze spullen graag als opstapje naar de eerste verdieping of het dak te klimmen. Zorg ervoor dat

inbrekers zich bij jouw huis niet gemakkelijk kunnen verstoppen. Snoei struiken of haal deze weg en plaats buitenlampen. Plak geen briefje op de deur met de tekst ‘Ben even weg’.



Geef het idee dat er iemand thuis is.

Laat een lichtje aan als je weggaat, zodat je huis een bewoonde indruk maakt. Gebruik een tijdschakelaar en vergeet de buitenlamp niet.

Bijvoorbeeld een lamp met schemerschakelaar die automatisch aangaat. Doe alsof je thuis bent door bloemen neer te zetten en laat wat gebruikt servies op tafel staan. Je burens kunnen je helpen om een oogje in het zeil te houden als je wat langer weg bent. Zij kunnen de post weghalen en de gordijnen af en toe te sluiten en weer openen. Je kunt ook gebruikmaken van steeds slimmere apparaten (domotica) om je woning van afstand te bedienen. Bijvoorbeeld de verlichting en de gordijnen.



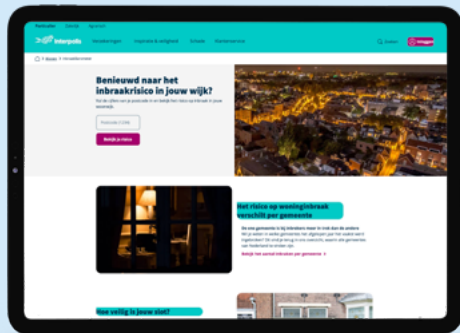
Blijf alert.

Word lid van een groep van WhatsApp BuurtPreventie (WABP).

Ga hiervoor naar zoeken.wabp.nl. Als er nog geen groep in jouw buurt is, dan is er een handig stappenplan om een groep op te richten. Dit Veilige Buurt

Plan vind je op www.wabp.nl. Informeer elkaar over de veiligheid in de wijk. Samen zie je meer. Vraag ook je burens bij een verdachte situatie direct 112 te bellen voor de politie. Snel alarm slaan betekent een grotere kans om de inbrekers te pakken.

Kijk voor meer tips op www.politiekeurmerk.nl/preventietips. Bel bij verdachte situaties direct 112.



Bekijk het inbraakrisico in jouw wijk

Dat doe je op www.inbraakbarometer.nl. Als je de vier cijfers van je postcode invult, zie je hoeveel (pogingen) tot woninginbraken er de afgelopen drie maanden zijn geweest. Ook lees je hoeveel dagen geleden de laatste (poging tot) inbraak plaatsvond. Daarnaast staat er een voorspelling voor de komende vijf dagen. Als je je e-mailadres achterlaat op de site, informeert de Inbraakbarometer jou, zodra er een verhoogde kans is op een woninginbraak.

Bekijk de veiligheid in je wijk!

Bij Woninginbraken in Kaart op www.politie.nl zie je óf en waar de afgelopen drie maanden in jouw omgeving is ingebroken. Ook als er niets is gestolen, maar de inbreker het wel heeft geprobeerd.



Let op het inbraakrisico van je studentenwoning

Voor inbrekers zijn studentenkamers een gemakkelijke prooi. Het is een komen en gaan van mensen en vaak is de voordeur niet op slot. Inbrekers hoeven alleen maar te 'flipperen' of 'cilinder te trekken' om binnen te komen. Flipperen doen zij door een buigbaar plastic plaatje tussen de deur en het kozijn te schuiven. Ze duwen het plaatje langzaam richting het slot en kunnen zo het sluitmechanisme van de deur openduwen. Bij cilindertrekken wordt speciaal gereedschap in de cilinder van het slot gestoken, waardoor de cilinder gemakkelijk en snel uit het slot verwijderd kan worden. Doe dus altijd de deur naar je kamer op slot als je naar buiten gaat. Plaats waardevolle spullen uit het zicht. Installeer een anti-inbraakstrip of vraag je verhuurder om deze te plaatsen. Als er een onbekende in je huis loopt, vraag dan altijd voor wie hij of zij komt.